

Product Specifications

Наименование: Amplifier-4 12V/24V

Модель: KL-ZJFFS-3CH-LV(L=5,6,12,24)



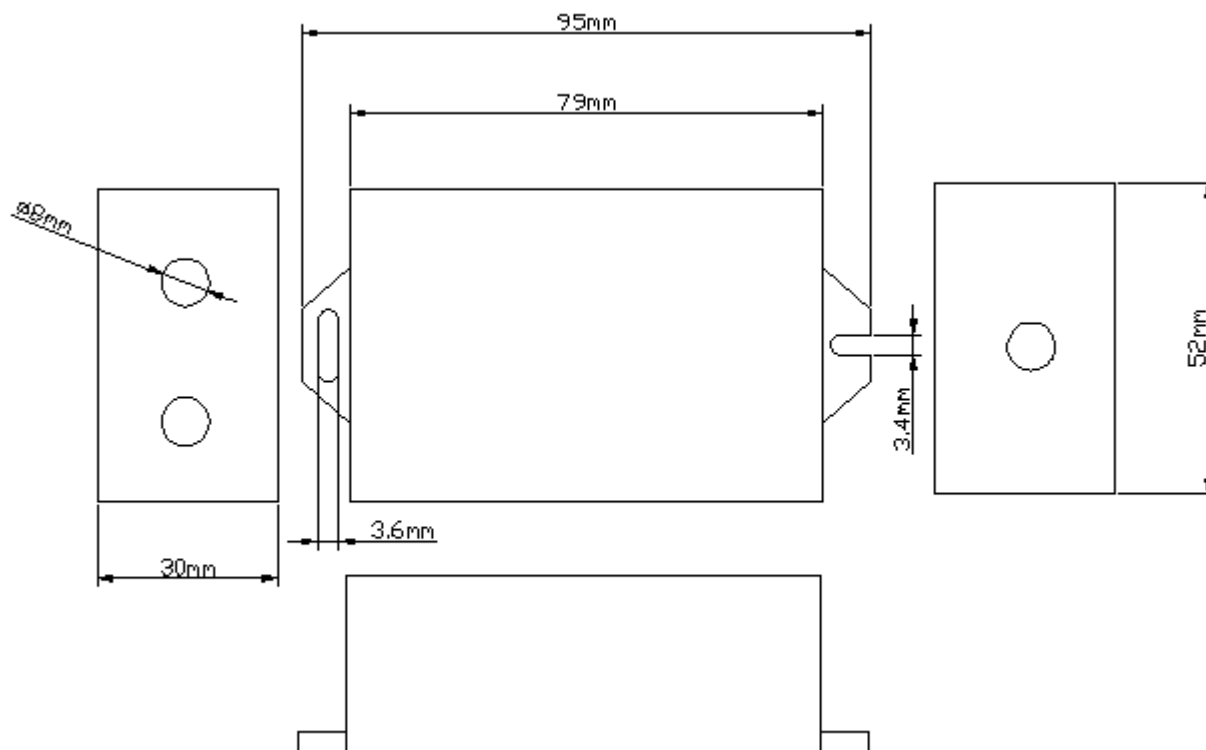
Общая информация

Пылевлагозащитный усилитель сигнала RGB совместим со всеми работающими от сети контроллерами и способен принимать ШИМ (широтно-импульсные модуляции). При подключении дополнительных усилителей сигнала, количество подключаемых LED будет вдвое больше их общего числа. При необходимости, в схему включается необходимое количество усилителей сигнала RGB.

Технические характеристики

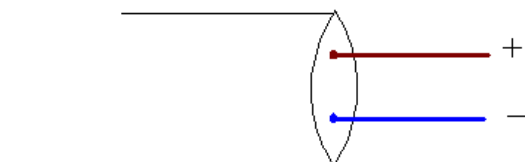
- Рабочая температура: -20-60 °C
- Напряжение на выходе: 5В, 12В, 18В, 24В постоянного тока, “опционально” (указать напряжение при заказе)
- Вывод: 3 канала
- Метод подключения: common anode
- Внешние габариты: L95XW52XH30 мм
- Габариты упаковки: L160XW95XH51 мм
- Вес нетто: 175 гр.
- Вес брутто: 210 гр.
- Потребляемая мощность в статичном состоянии: <1Вт
- Ток на выходе: <4А (на каждый канал)
- Напряжение на выходе: 5В: <60Вт, 12В: <144Вт, 24В: <288Вт

Внешние габариты



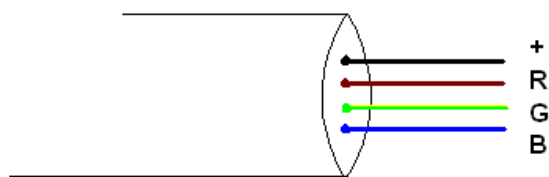
Характеристики интерфейса

Интерфейс электропитания:



Используется 2-жильный кабель, провода в цветной оплетке: **коричневый**→ + **синий**→ -

Интерфейс входящего / исходящего сигнала:



Используется 4 провода в цветной оплетке: **черный**→ + **коричневый**→R
желтый→G **синий**→B

Инструкция по эксплуатации

Подсоедините кабели входящего и исходящего сигнала в соответствии с маркировкой на корпусе усилителя сигнала, при этом исключите возможность короткого замыкания между проводами. Затем подключите силовой кабель. Усилитель сигнала RGB будет функционировать совместно с контроллером LED.